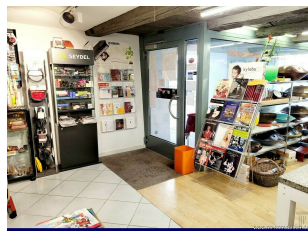




N&N
Immobilien e.K.



Ingeborg-Drewitz-Allee 4
79111 Freiburg

Fon 0761 / 20 88 132

Fax 0761 / 61 25 33 49

E-Mail: info@nn-immobilien.de

Internet: <https://www.nn-immobilien.de/>

Objektnummer	CH-VM-L-001
Lage	Schweiz - Liestal
Typ	Gewerbe
Stockwerk	-
Bezug	Nach Vereinbarung!
Besichtigung	Nach Vereinbarung!
Nutzfläche	ca. 300 qm
Anzahl Räume	8
Anzahl WC	3
Leerstand	vermietet
Baujahr	1889
Befeuerungsart	Gas
Miete / m²	21,67 CHF / m ²
Nebenkosten	500 CHF

Beschreibung Das Haus der Musik in Liestal, unter der Leitung von Professor Edmund Schönenberger, geht nach über 50 Jahren erfolgreicher Tätigkeit einen neuen Weg. Der erfahrene Musikpädagoge und Autor von Lehrwerken zur Instrumentenkunde gibt sein Geschäft auf und öffnet somit eine einmalige Gelegenheit für Sie.

Das Haus der Musik hat sich über die Jahre als feste Institution etabliert, bekannt für seine umfangreiche Beratung und exzellenten Service. Die Möglichkeit zur Übernahme des etablierten Geschäfts sowie des treuen Kundenstamms besteht ebenfalls.

Ab Mitte des Jahres wird die großzügige Gewerbefläche, die sich über drei Etagen erstreckt, zur Vermietung angeboten. Die Räumlichkeiten bieten vielseitige Nutzungsmöglichkeiten und befinden sich in bester Lage – nur wenige Fahrminuten von Basel entfernt und mitten in der Fußgängerzone von Liestal.

ECKDATEN DER GEWERBEFLÄCHE:

Erdgeschoss:

- Repräsentativer Eingangsbereich
- Großzügige Verkaufsfläche mit beeindruckender Fensterfront – ideal für die Produktpräsentation
- Separate WC-Anlage

I. Obergeschoss:

- Helle, vielseitig nutzbare Verkaufs- oder Bürofläche

Die Angaben zum Objekt stammen vom Vermieter und dienen einer ersten Information.
Für die Richtigkeit und Vollständigkeit wird keine Haftung übernommen.

- Ideal für Büro Zwecke oder Kundenempfang
- Separate WC-Anlage

1. Untergeschoss :

- Historischer Gewölbekeller, teilweise ausgebaut
- Separate WC-Anlage

2. Untergeschoss:

- Geräumige Lager- und Werkstattfläche

BESONDERE MERKMALE:

- Alle Stockwerke sind über einen eigenen Aufzug miteinander verbunden, der ausschließlich für die Gewerbefläche genutzt wird.
- Zusätzlich gibt es ein allgemeines Treppenhaus, das ebenfalls mit einem Aufzug ausgestattet ist.
- Der Zugang zu den einzelnen Gewerberäumen auf den jeweiligen Etagen kann über das Treppenhaus separat erfolgen, was eine flexible Nutzung und eine optimale Kundenführung ermöglicht.
- Das Eckgebäude liegt direkt an der Rathausstraße, gegenüber dem Regierungsgebäude.
- Die großzügigen Fensterfronten auf drei Seiten sorgen für hohe Sichtbarkeit und hervorragende Lichtverhältnisse.
- Hochwertige Bodenbeläge aus Fliesen und Echtholzparkett verleihen dem Objekt ein stilvolles und einladendes Ambiente.
- Eine moderne Gasheizung mit Fußbodenheizung sorgt für angenehmes Raumklima und energieeffiziente Wärme

Die Gewerbefläche bietet ideale Voraussetzungen für den Einzelhandel, Dienstleistungen, kreative Büros oder als Agenturfläche. Dank der renommierten Geschichte des Hauses der Musik, der modernen Ausstattung und der erstklassigen Lage eröffnet sich Ihnen eine einmalige Gelegenheit zur geschäftlichen Verwirklichung.

Ein Bezug der Räumlichkeiten kann in Absprache zeitnah erfolgen.

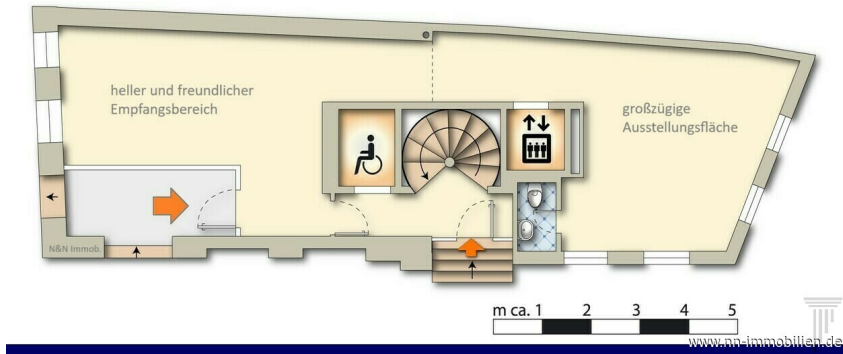
Weitere interessante Miet- und Kaufangebote finden Sie unter: www.nn-immobilien.de

Für weitere Informationen oder zur Vereinbarung eines Besichtigungstermins stehen wir Ihnen gerne zur Verfügung. Wir freuen uns auf Ihre Anfrage!

Lage	<p>Das Gewerbeobjekt befindet sich in einer hochfrequentierten Fußgängerzone am Beginn der Rathausstraße in Liestal, direkt gegenüber dem Regierungsgebäude. Diese prominente Lage garantiert nicht nur eine ausgezeichnete Sichtbarkeit, sondern auch eine hervorragende Erreichbarkeit.</p> <p>Die Nähe zu wichtigen Behörden und die lebendige Umgebung machen diese Fläche besonders attraktiv, um Ihre Geschäftsidee erfolgreich umzusetzen.</p> <p>Liestal liegt im Juratal und wird von der Ergolz durchflossen, die das Stadtgebiet von Südosten nach Norden prägt. Die Gemeinde befindet sich etwa 15 km südöstlich von Basel und zählt derzeit rund 15.420 Einwohner. Diese Lage bietet sowohl eine attraktive Anbindung an das regionale Verkehrsnetz als auch eine hohe Lebensqualität für die Region.</p>
-------------	--

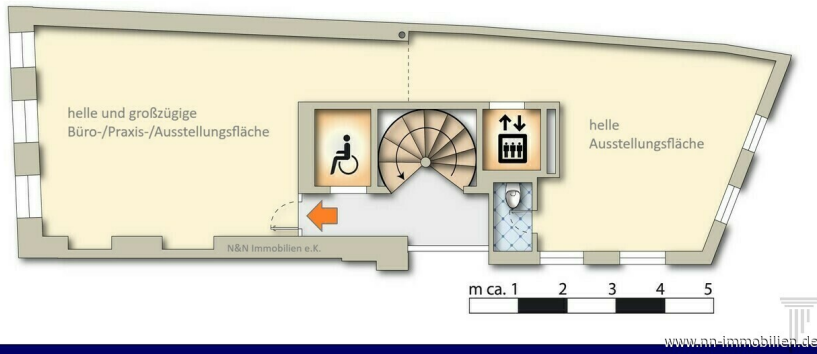
Die Angaben zum Objekt stammen vom Vermieter und dienen einer ersten Information.
Für die Richtigkeit und Vollständigkeit wird keine Haftung übernommen.

Grundrisse: Grundriss-Skizze im EG - visualisiert



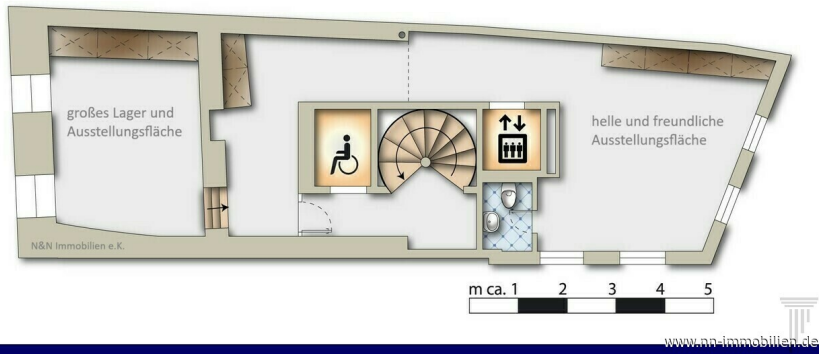
Die Angaben zum Objekt stammen vom Vermieter und dienen einer ersten Information.
Für die Richtigkeit und Vollständigkeit wird keine Haftung übernommen.

Grundrisse: Grundriss-Skizze im I.OG - visualisiert



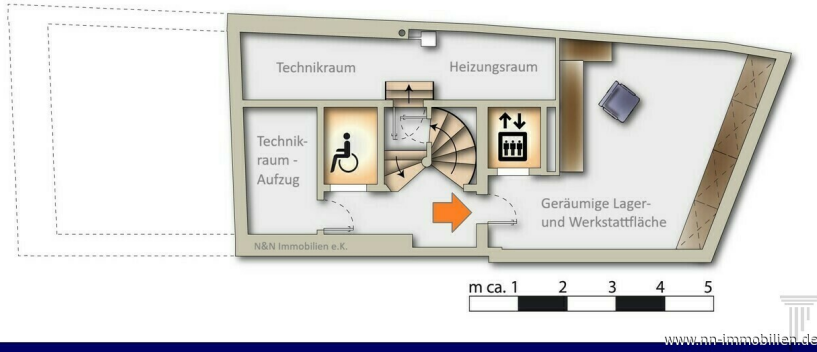
Die Angaben zum Objekt stammen vom Vermieter und dienen einer ersten Information.
Für die Richtigkeit und Vollständigkeit wird keine Haftung übernommen.

Grundrisse: Grundriss-Skizze im I. UG - visualisiert



Die Angaben zum Objekt stammen vom Vermieter und dienen einer ersten Information.
Für die Richtigkeit und Vollständigkeit wird keine Haftung übernommen.

Grundrisse: Grundriss-Skizze im II. UG - visualisiert



Die Angaben zum Objekt stammen vom Vermieter und dienen einer ersten Information.
Für die Richtigkeit und Vollständigkeit wird keine Haftung übernommen.